

Архангельск (8182)63-90-72
 Астана (7172)727-132
 Астрахань (8512)99-46-04
 Барнаул (3852)73-04-60
 Белгород (4722)40-23-64
 Брянск (4832)59-03-52
 Владивосток (423)249-28-31
 Волгоград (844)278-03-48
 Вологда (8172)26-41-59
 Воронеж (473)204-51-73
 Екатеринбург (343)384-55-89
 Иваново (4932)77-34-06

Ижевск (3412)26-03-58
 Иркутск (395)279-98-46
 Казань (843)206-01-48
 Калининград (4012)72-03-81
 Калуга (4842)92-23-67
 Кемерово (3842)65-04-62
 Киров (8332)68-02-04
 Краснодар (861)203-40-90
 Красноярск (391)204-63-61
 Курск (4712)77-13-04
 Липецк (4742)52-20-81
 Киргизия (996)312-96-26-47

Магнитогорск (3519)55-03-13
 Москва (495)268-04-70
 Мурманск (8152)59-64-93
 Набережные Челны (8552)20-53-41
 Нижний Новгород (831)429-08-12
 Новокузнецк (3843)20-46-81
 Новосибирск (383)227-86-73
 Омск (3812)21-46-40
 Орел (4862)44-53-42
 Оренбург (3532)37-68-04
 Пенза (8412)22-31-16
 Казахстан (772)734-952-31

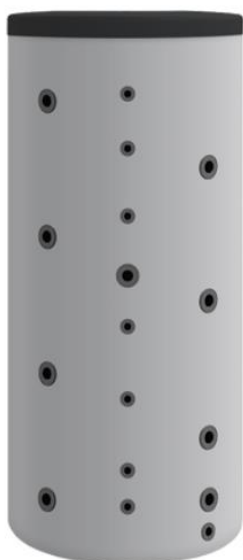
Пермь (342)205-81-47
 Ростов-на-Дону (863)308-18-15
 Рязань (4912)46-61-64
 Самара (846)206-03-16
 Санкт-Петербург (812)309-46-40
 Саратов (845)249-38-78
 Севастополь (8692)22-31-93
 Симферополь (3652)67-13-56
 Смоленск (4812)29-41-54
 Сочи (862)225-72-31
 Ставрополь (8652)20-65-13
 Таджикистан (992)427-82-92-69

Сургут (3462)77-98-35
 Тверь (4822)63-31-35
 Томск (3822)98-41-53
 Тула (4872)74-02-29
 Тюмень (3452)66-21-18
 Ульяновск (8422)24-23-59
 Уфа (347)229-48-12
 Хабаровск (4212)92-98-04
 Челябинск (351)202-03-61
 Череповец (8202)49-02-64
 Ярославль (4852)69-52-93

<https://galmet.nt-rt.ru/> || gtd@nt-rt.ru

MULTI-INOX

без стального теплообменника



Описание:

Баки-аккумуляторы **Multi-inox** – это проточные водонагреватели типа пластинчатого теплообменника. Изготавливаются объемом от 450 до 2000 литров.

Баки аккумуляторы послойного нагрева отлично взаимодействуют с твердотопливными, газовыми и жидкотопливными котлами. Большая площадь поверхности нагрева теплообменника и его вертикальное расположение позволяет разграничивать тепловые слои бака. Верхние слои обеспечивают высокую производительность системы ГВС, тогда как задачей нижних слоев является охлаждение теплоносителя и предварительный нагрев магистрали ГВС.

Теплообменник в баках-аккумуляторах выполнен из **гибкой гофрированной нержавеющей стали Spiraflex** и обеспечивает подготовку горячей воды **по самым высоким гигиеническим стандартам**. Благодаря волнообразному профилю и давлению внутри магистрального контура образуется турбулентный поток воды, препятствующий отложению солей внутри теплообменника и обеспечивающий **самоочищающийся эффект**, что не дает возможности

образованию бактерий легионеллы.

БАК-АККУМУЛЯТОР ПОСЛОЙНОГО НАГРЕВА GALMET MULTI-INOX 450

Технические характеристики:

артикул	----	70-451000
номинальный объем	л	450
класс энергоэффективности	-----	C
максимальное рабочее давление	МПа	0,3
максимальная рабочая температура теплообменника котла	°C	90
максимальная рабочая температура солнечного теплообменника / СО	°C	110
площадь теплообменника нижнего / верхнего	м ²	-----
объем теплообменника	л	-----
максимальное рабочее давление верхнего теплообменника	МПа	-----
максимальное рабочее давление солнечного теплообменника	МПа	-----
максимальное рабочее давление теплообменника ГВС - SPIRAFLEX	МПа	0,6
максимальная рабочая температура теплообменника ГВС - SPIRAFLEX	°C	90
площадь теплообменника ГВС SPIRAFLEX	м ²	4,7
объем теплообменника ГВС SPIRAFLEX	л	32,5
производительность теплообменника ГВС SPIRAFLEX 45°C	л/мин	25
максимальный расход ГВС 45°C при температуре в накопителе 65°C	л	195
мощность теплообменника из нержавеющей стали SPIRAFLEX (температура подачи ≈ 65°C)	кВт	50
высота при наклоне	мм	2090
вес	кг	150

БАК-АККУМУЛЯТОР ПОСЛОЙНОГО НАГРЕВА GALMET MULTI-INOX 600

Технические характеристики:

артикул	-----	70-601600
номинальный объем	л	597
класс энергоэффективности	-----	C
максимальное рабочее давление	МПа	0,3
максимальная рабочая температура теплообменника котла	°C	90
максимальная рабочая температура солнечного теплообменника / СО	°C	110
площадь теплообменника нижнего / верхнего	м ²	-----
объем теплообменника	л	-----
максимальное рабочее давление верхнего теплообменника	МПа	-----
максимальное рабочее давление солнечного теплообменника	МПа	-----
максимальное рабочее давление теплообменника ГВС - SPIRAFLEX	МПа	0,6
максимальная рабочая температура теплообменника ГВС - SPIRAFLEX	°C	90
площадь теплообменника ГВС SPIRAFLEX	м ²	5,65
объем теплообменника ГВС SPIRAFLEX	л	39
производительность теплообменника ГВС SPIRAFLEX 45°C	л/мин	25
максимальный расход ГВС 45°C при температуре в накопителе 65°C	л	240
мощность теплообменника из нержавеющей стали SPIRAFLEX (температура подачи ≈ 65°C)	кВт	61,5
высота при наклоне	мм	2120
вес	кг	205

БАК-АККУМУЛЯТОР ПОСЛОЙНОГО НАГРЕВА GALMET MULTI-INOX 800

Технические характеристики:

артикул	-----	70-801600
номинальный объем	л	726
класс энергоэффективности	-----	C
максимальное рабочее давление	МПа	0,3
максимальная рабочая температура теплообменника котла	°C	90
максимальная рабочая температура солнечного теплообменника / СО	°C	110
площадь теплообменника нижнего / верхнего	м ²	-----
объем теплообменника	л	-----
максимальное рабочее давление верхнего теплообменника	МПа	-----
максимальное рабочее давление солнечного теплообменника	МПа	-----
максимальное рабочее давление теплообменника ГВС - SPIRAFLEX	МПа	0,6
максимальная рабочая температура теплообменника ГВС - SPIRAFLEX	°C	90
площадь теплообменника ГВС SPIRAFLEX	м ²	5,65
объем теплообменника ГВС SPIRAFLEX	л	39
производительность теплообменника ГВС SPIRAFLEX 45°C	л/мин	30
максимальный расход ГВС 45°C при температуре в накопителе 65°C	л	290
мощность теплообменника из нержавеющей стали SPIRAFLEX (температура подачи ≈ 65°C)	кВт	61,5
высота при наклоне	мм	2130
вес	кг	210

БАК-АККУМУЛЯТОР ПОСЛОЙНОГО НАГРЕВА GALMET MULTI-INOX 1000

Технические характеристики:

артикул	----	70-101600
номинальный объем	л	911
класс энергоэффективности	----	C
максимальное рабочее давление	МПа	0,3
максимальная рабочая температура теплообменника котла	°С	90
максимальная рабочая температура солнечного теплообменника / СО	°С	110
площадь теплообменника нижнего / верхнего	м ²	----
объем теплообменника	л	----
максимальное рабочее давление верхнего теплообменника	МПа	----
максимальное рабочее давление солнечного теплообменника	МПа	----
максимальное рабочее давление теплообменника ГВС - SPIRAFLEX	МПа	0,6
максимальная рабочая температура теплообменника ГВС - SPIRAFLEX	°С	90
площадь теплообменника ГВС SPIRAFLEX	м ²	6,95
объем теплообменника ГВС SPIRAFLEX	л	48
производительность теплообменника ГВС SPIRAFLEX 45°С	л/мин	36
максимальный расход ГВС 45°С при температуре в накопителе 65°С	л	360
мощность теплообменника из нержавеющей стали SPIRAFLEX (температура подачи ≈ 65°С)	кВт	90
высота при наклоне	мм	2470
вес	кг	238

БАК-АККУМУЛЯТОР ПОСЛОЙНОГО НАГРЕВА GALMET MULTI-INOX 1500

Технические характеристики:

артикул	----	70-151600
номинальный объем	л	1390
класс энергоэффективности	----	C
максимальное рабочее давление	МПа	0,3
максимальная рабочая температура теплообменника котла	°С	90
максимальная рабочая температура солнечного теплообменника / СО	°С	110
площадь теплообменника нижнего / верхнего	м ²	----
объем теплообменника	л	----
максимальное рабочее давление верхнего теплообменника	МПа	----
максимальное рабочее давление солнечного теплообменника	МПа	----
максимальное рабочее давление теплообменника ГВС - SPIRAFLEX	МПа	0,6
максимальная рабочая температура теплообменника ГВС - SPIRAFLEX	°С	90
площадь теплообменника ГВС SPIRAFLEX	м ²	6,95
объем теплообменника ГВС SPIRAFLEX	л	48
производительность теплообменника ГВС SPIRAFLEX 45°С	л/мин	45
максимальный расход ГВС 45°С при температуре в накопителе 65°С	л	430
мощность теплообменника из нержавеющей стали SPIRAFLEX (температура подачи ≈ 65°С)	кВт	105
высота при наклоне	мм	2890
вес	кг	330

БАК-АККУМУЛЯТОР ПОСЛОЙНОГО НАГРЕВА GALMET MULTI-INOX 2000

Технические характеристики:

артикул	----	80-201600
номинальный объем	л	1904
класс энергоэффективности	-----	C
максимальное рабочее давление	МПа	0,3
максимальная рабочая температура теплообменника котла	°С	90
максимальная рабочая температура солнечного теплообменника / СО	°С	110
площадь теплообменника нижнего / верхнего	м ²	-----
объем теплообменника	л	-----
максимальное рабочее давление верхнего теплообменника	МПа	-----
максимальное рабочее давление солнечного теплообменника	МПа	-----
максимальное рабочее давление теплообменника ГВС - SPIRAFLEX	МПа	0,6
максимальная рабочая температура теплообменника ГВС - SPIRAFLEX	°С	90
площадь теплообменника ГВС SPIRAFLEX	м ²	8,00
объем теплообменника ГВС SPIRAFLEX	л	56
производительность теплообменника ГВС SPIRAFLEX 45°С	л/мин	53
максимальный расход ГВС 45°С при температуре в накопителе 65°С	л	525
мощность теплообменника из нержавеющей стали SPIRAFLEX (температура подачи ≈ 65°С)	кВт	128
высота при наклоне	мм	2820
вес	кг	378

Архангельск (8182)63-90-72
Астана (7172)727-132
Астрахань (8512)99-46-04
Барнаул (3852)73-04-60
Белгород (4722)40-23-64
Брянск (4832)59-03-52
Владивосток (423)249-28-31
Волгоград (844)278-03-48
Вологда (8172)26-41-59
Воронеж (473)204-51-73
Екатеринбург (343)384-55-89
Иваново (4932)77-34-06

Ижевск (3412)26-03-58
Иркутск (395)279-98-46
Казань (843)206-01-48
Калининград (4012)72-03-81
Калуга (4842)92-23-67
Кемерово (3842)65-04-62
Киров (8332)68-02-04
Краснодар (861)203-40-90
Красноярск (391)204-63-61
Курск (4712)77-13-04
Липецк (4742)52-20-81
Киргизия (996)312-96-26-47

Магнитогорск (3519)55-03-13
Москва (495)268-04-70
Мурманск (8152)59-64-93
Набережные Челны (8552)20-53-41
Нижний Новгород (831)429-08-12
Новокузнецк (3843)20-46-81
Новосибирск (383)227-86-73
Омск (3812)21-46-40
Орел (4862)44-53-42
Оренбург (3532)37-68-04
Пенза (8412)22-31-16
Казахстан (772)734-952-31

Пермь (342)205-81-47
Ростов-на-Дону (863)308-18-15
Рязань (4912)46-61-64
Самара (846)206-03-16
Санкт-Петербург (812)309-46-40
Саратов (845)249-38-78
Севастополь (8692)22-31-93
Симферополь (3652)67-13-56
Смоленск (4812)29-41-54
Сочи (862)225-72-31
Ставрополь (8652)20-65-13
Таджикистан (992)427-82-92-69

Сургут (3462)77-98-35
Тверь (4822)63-31-35
Томск (3822)98-41-53
Тула (4872)74-02-29
Тюмень (3452)66-21-18
Ульяновск (8422)24-23-59
Уфа (347)229-48-12
Хабаровск (4212)92-98-04
Челябинск (351)202-03-61
Череповец (8202)49-02-64
Ярославль (4852)69-52-93

<https://galmet.nt-rt.ru/> || gtd@nt-rt.ru